

Informations sur la station d'étude

Département	Corrèze
Bassin Versant	Vézère
Cours d'eau	Vézère
Nom de la station	Pont d'Orlianges
Localité proche	Bugeat
Coordonnées GPS	X (Lambert II étendu) 570330 Y (Lambert II étendu) 2068030
Altitude	710 m
Date d'échantillonnage	17/07/08
Nb. truites capturées	30 individus



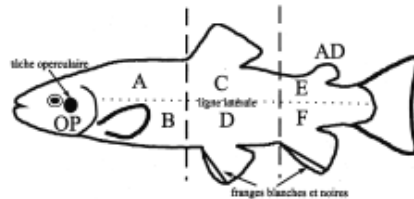
Principales statistiques descriptives de la robe des poissons

Variables quantitatives

	Moyenne	Minimum	Maximum
Longueur totale (mm)	208,9	156	266
diam. pts rouges (mm)	2,96	0,97	5,22
diam. pts noirs (mm)	4,44	2,81	7,25
pr-a	1	0	3
pn-a	17	6	52
pr-b	2	0	6
pn-b	10	1	28
pr-c	2	0	7
pn-c	24	6	63
pr-d	3	0	10
pn-d	7	0	21
pr-e	2	0	6
pn-e	12	3	31
pr-f	1	0	4
pn-f	2	0	8
<b>pr-fl</b>	<b>11</b>	<b>0</b>	<b>29</b>
<b>pn-fl</b>	<b>72</b>	<b>26</b>	<b>190</b>
<b>pts-op</b>	<b>11</b>	<b>5</b>	<b>32</b>

Variables qualitatives - Fréquence (%)

	pas d'ocelle	ocelles peu marquées	ocelles marquées
Oc PR	50	17	33
Oc PN	0	7	93
	pas de frange	frange blanche	frange blanche et noire
Fr D	7	0	93
Fr A	0	0	100
Fr Pel	3	3	93
	pas de frange	frange rouge	frange très rouge
Fr Ad	3	27	70
	absence	présence	
TâOp	10	90	



pr-a : nb. de points rouges sur la zone A  
pn-a : nb. de points noirs sur la zone A

Illustration du morphotype de la population

